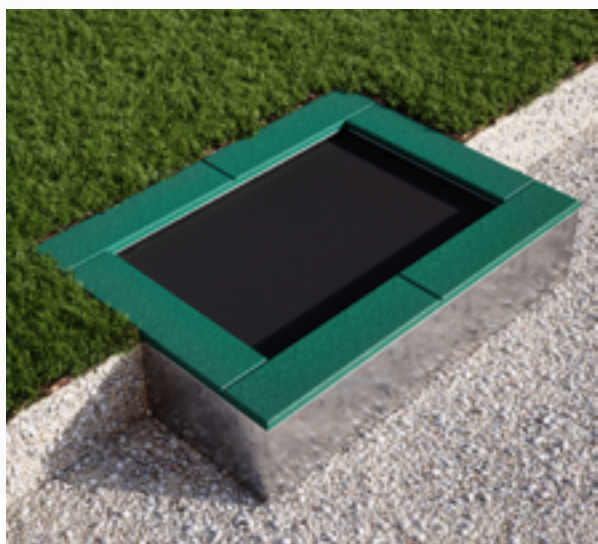


PRODUKTKARTE
RECHTECKIGE TRAMPOLINE
Verzeichnisname: TR2 x 1.75 x 3.0

zweiteilige Öffnung - Sprungmatte: Netz



Länge	175 cm
Breite	300 cm
Höhe	40 cm
Tiefe des Fundaments	40 cm
Größe der Matte	125 x 250 cm
Einsatzbereich des Geräts	450 x 450 cm
Gewicht des Trampolins	~240 kg
Biegung der Matte	do 25 cm (+/- 3cm)

Gehäuse und Tragkonstruktion aus feuerverzinktem Stahl. Spielfeldmatte: Stark gewebtes Netz, wetter- und UV-beständig.

Matten: Die Matte endet in einem Edelstahlgitter, das mit den Federn verbunden ist, die in die Stäbe im Inneren der Struktur eingehakt sind.

Die Kanten der Schlagmatte sind mit einer 40 mm dicken EPDM/SBR-Gummimatte bedeckt, die mit einem Klebstoff auf Polyurethanbasis auf den Rahmen geklebt wird.

Installationshinweise

Machen Sie ein 40 cm tiefes Erd- oder Betonloch. Das Loch sollte 30-40 mm größer sein als die Trampolinabmessungen pro Seite. Vor dem Einsetzen des Trampolins muss der Boden geebnet werden.



Anzahl der Benutzer pro Trampolin: 1
 Alter des Benutzers: ab 3
 Jahre aufwärts Sturzfreiheit: max. 90 cm
 Trampolin hergestellt nach PN EN1176-1

