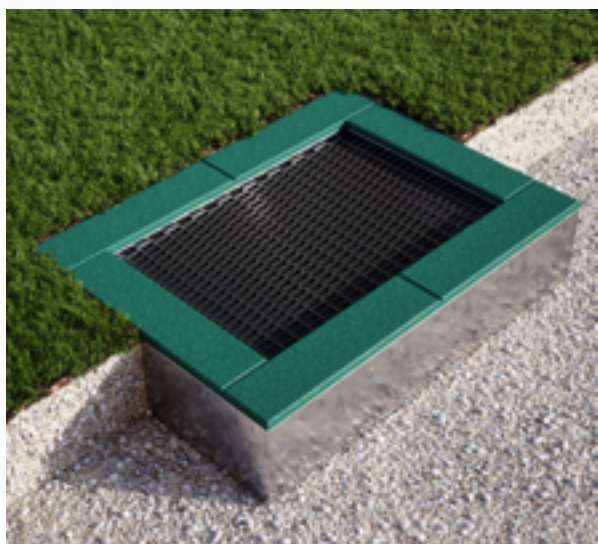


**PRODUKTKARTE**
**RECHTECKIGE TRAMPOLINE**
**Verzeichnisname: TR1 x 1.75 x 3.0**

einteilig ungeöffnet - Sprungmatte: Lamellen



<b>Länge</b>	175 cm
<b>Breite</b>	300 cm
<b>Höhe</b>	40 cm
<b>Tiefe des Fundaments</b>	40 cm
<b>Größe der Matte</b>	125 x 250 cm
<b>Einsatzbereich des Geräts</b>	450 x 450 cm
<b>Gewicht des Trampolins</b>	~235 kg
<b>Biegung der Matte</b>	do 25 cm (+/- 3cm)

Gehäuse und Tragkonstruktion aus feuerverzinktem Stahl. Streichmatte: aus Polyamidlamellen, die auf eine mit einem PVC-Hemd überzogene Edelstahlschnur aufgefädelt sind

Die Kabel enden in einem Bügel aus rostfreiem Stahl, der mit Federn verbunden ist, die an den Stangen im Inneren des Gehäuses eingehakt sind.

Die Kanten der Schlagmatte sind mit einer 40 mm dicken EPDM/SBR-Gummimatte bedeckt, die mit einem Klebstoff auf Polyurethanbasis auf den Rahmen geklebt wird.

**Installationshinweise**

Machen Sie ein 40 cm tiefes Erd- oder Betonloch. Das Loch sollte 30-40 mm größer sein als die Trampolinabmessungen pro Seite. Vor dem Einsetzen des Trampolins muss der Boden geebnet werden.



Anzahl der Benutzer pro Trampolin: 1  
 Alter des Benutzers: ab 3  
 Jahre aufwärts Sturzfreiheit: max. 90 cm  
 Trampolin hergestellt nach PN EN1176-1

