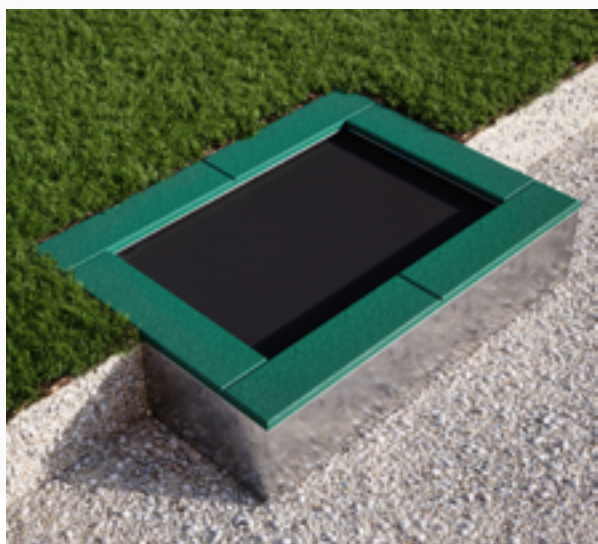


**PRODUKTKARTE**
**RECHTECKIGE TRAMPOLINE**
**Verzeichnisname: TR2 x 1.5 x 2.0**

zweiteilige Öffnung - Sprungmatte: Netz



<b>Länge</b>	150 cm
<b>Breite</b>	200 cm
<b>Höhe</b>	40 cm
<b>Tiefe des Fundaments</b>	40 cm
<b>Größe der Matte</b>	100 x 150 cm
<b>Einsatzbereich des Geräts</b>	450 x 450 cm
<b>Gewicht des Trampolins</b>	~180 kg
<b>Biegung der Matte</b>	do 25 cm (+/- 3cm)

Gehäuse und Tragkonstruktion aus feuerverzinktem Stahl. Spielfeldmatte: Stark gewebtes Netz, wetter- und UV-beständig.

Matten: Die Matte endet in einem Edelstahlgitter, das mit den Federn verbunden ist, die in die Stäbe im Inneren der Struktur eingehakt sind.

Die Kanten der Schlagmatte sind mit einer 40 mm dicken EPDM/SBR-Gummimatte bedeckt, die mit einem Klebstoff auf Polyurethanbasis auf den Rahmen geklebt wird.

**Installationshinweise**

Machen Sie ein 40 cm tiefes Erd- oder Betonloch. Das Loch sollte 30-40 mm größer sein als die Trampolinabmessungen pro Seite. Vor dem Einsetzen des Trampolins muss der Boden geebnet werden.



Anzahl der Benutzer pro Trampolin: 1  
 Alter des Benutzers: ab 3  
 Jahre aufwärts Sturzfreiheit: max. 90 cm  
 Trampolin hergestellt nach PN EN1176-1

