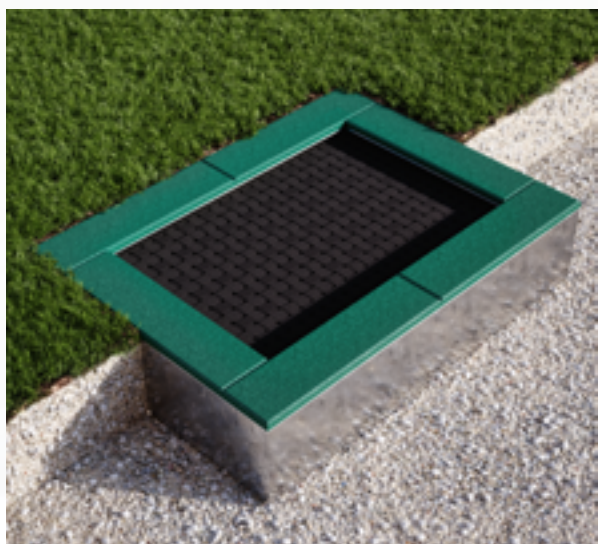


PRODUKTKARTE
RECHTECKIGE TRAMPOLINE
Verzeichnisname: TR2 x 1.5 x 2.0

zweiteilige Öffnung - Sprungmatte: Bänder



Länge	150 cm
Breite	200 cm
Höhe	40 cm
Tiefe des Fundaments	40 cm
Größe der Matte	100 x 150 cm
Einsatzbereich des Geräts	450 x 450 cm
Gewicht des Trampolins	~180 kg
Biegung der Matte	do 25 cm (+/- 3cm)

Gehäuse und Tragkonstruktion aus feuerverzinktem Stahl. Streichmatte: Starke Polypropylenfaser-Gurtbänder mit gleichmäßiger und dichter Webung.

Riemen mit Befestigung aus rostfreiem Stahl, verbunden mit Federn, die an den Stäben im Inneren der Struktur eingehakt sind.

Die Ränder der Spielfeldmatte sind mit einer 40 mm dicken EPDM/SBR-Gummimatte bedeckt, die mit Klebstoff auf Polyurethanbasis auf den Rahmen geklebt ist.

Installationshinweise

Machen Sie ein 40 cm tiefes Erd- oder Betonloch. Das Loch sollte 30-40 mm größer sein als die Trampolinabmessungen pro Seite. Vor dem Einsetzen des Trampolins muss der Boden geebnet werden.



Anzahl der Benutzer pro Trampolin: 1
 Alter des Benutzers: ab 3
 Jahre aufwärts Sturzfreiheit: max. 90 cm
 Trampolin hergestellt nach PN EN1176-1

