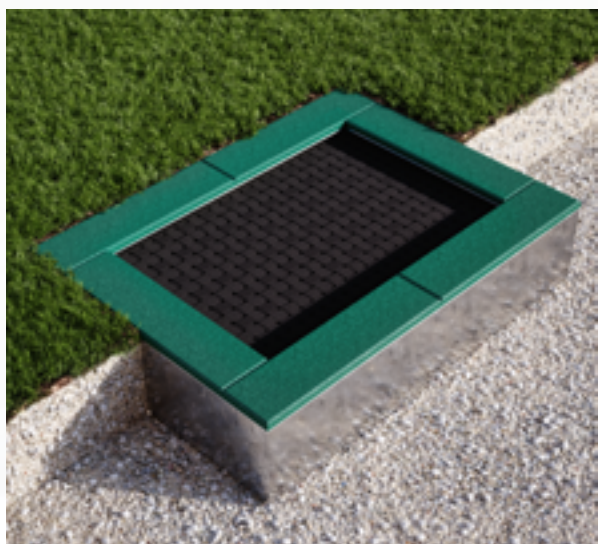


**PRODUKTKARTE**
**RECHTECKIGE TRAMPOLINE**
**Verzeichnisname: TR1 x 1.5 x 2.0**

einteilig ungeöffnet - Sprungmatte: Bänder



<b>Länge</b>	150 cm
<b>Breite</b>	200 cm
<b>Höhe</b>	40 cm
<b>Tiefe des Fundaments</b>	40 cm
<b>Größe der Matte</b>	100 x 150 cm
<b>Einsatzbereich des Geräts</b>	450 x 450 cm
<b>Gewicht des Trampolins</b>	~175 kg
<b>Biegung der Matte</b>	do 25 cm (+/- 3cm)

Gehäuse und Tragkonstruktion aus feuerverzinktem Stahl. Streichmatte: Starke Polypropylenfaser-Gurtbänder mit gleichmäßiger und dichter Webung.

Riemen mit Befestigung aus rostfreiem Stahl, verbunden mit Federn, die an den Stäben im Inneren der Struktur eingehakt sind.

Die Ränder der Spielfeldmatte sind mit einer 40 mm dicken EPDM/SBR-Gummimatte bedeckt, die mit Klebstoff auf Polyurethanbasis auf den Rahmen geklebt ist.

**Installationshinweise**

Machen Sie ein 40 cm tiefes Erd- oder Betonloch. Das Loch sollte 30-40 mm größer sein als die Trampolinabmessungen pro Seite. Vor dem Einsetzen des Trampolins muss der Boden geebnet werden.



Anzahl der Benutzer pro Trampolin: 1  
 Alter des Benutzers: ab 3  
 Jahre aufwärts Sturzfreiheit: max. 90 cm  
 Trampolin hergestellt nach PN EN1176-1

