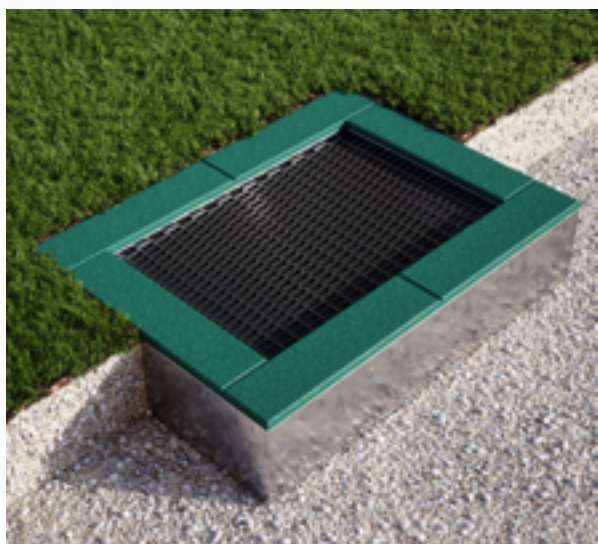


PRODUKTKARTE
RECHTECKIGE TRAMPOLINE
Verzeichnisname: TR1 x 1.25 x 2.0

einteilig ungeöffnet - Sprungmatte: Lamellen



Länge	125 cm
Breite	200 cm
Höhe	40 cm
Tiefe des Fundaments	40 cm
Größe der Matte	75 x 150 cm
Einsatzbereich des Geräts	450 x 450 cm
Gewicht des Trampolins	~160 kg
Biegung der Matte	do 25 cm (+/- 3cm)

Gehäuse und Tragkonstruktion aus feuerverzinktem Stahl. Streichmatte: aus Polyamidlamellen, die auf eine mit einem PVC-Hemd überzogene Edelstahlschnur aufgefädelt sind

Die Kabel enden in einem Bügel aus rostfreiem Stahl, der mit Federn verbunden ist, die an den Stangen im Inneren des Gehäuses eingehakt sind.

Die Kanten der Schlagmatte sind mit einer 40 mm dicken EPDM/SBR-Gummimatte bedeckt, die mit einem Klebstoff auf Polyurethanbasis auf den Rahmen geklebt wird.

Installationshinweise

Machen Sie ein 40 cm tiefes Erd- oder Betonloch. Das Loch sollte 30-40 mm größer sein als die Trampolinabmessungen pro Seite. Vor dem Einsetzen des Trampolins muss der Boden geebnet werden.



Anzahl der Benutzer pro Trampolin: 1
 Alter des Benutzers: ab 3
 Jahre aufwärts Sturzfreiheit: max. 90 cm
 Trampolin hergestellt nach PN EN1176-1

