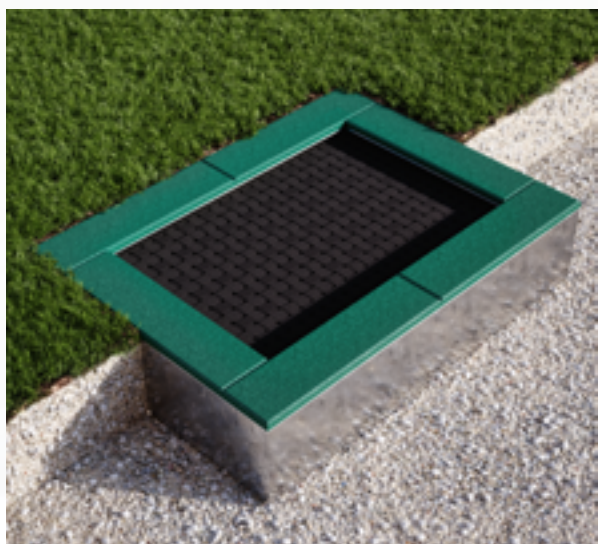


KARTA PRODUKTU
TRAMPOLINA ZIEMNA PROSTOKĄTNA
Nazwa kat.: TR2 x 1.5 x 2.0

dwuczęściowa otwierana - mata naskoku: taśmy



Długość	150 cm
Szerokość	200 cm
Wysokość	40 cm
Głębokość posadowienia	40 cm
Wymiar maty do naskoku	100 x 150 cm
Strefa użytkowania urządzenia	450 x 450 cm
Waga trampoliny	~180 kg
Ugięcie maty	do 25 cm (+/- 3cm)

Konstrukcja obudowy i wsporcza wykonane ze stali ocynkowanej ogniuo.

Mata skoku: mocne pasy z taśmy no śnej z włókien polipopylenowych o równym i gęstym splocie.

Pasy zakończone nierdzewnym mocowaniem, podpięte do sprężyn, które zaczepione są do prętów wewnątrz obudowy.

Obrzeża maty skoku pokryte wieńcem grubości 40 mm z gumy EPDM/SBR, przyklejonym do ramy klejem na bazie poliuretanowej.

Instrukcja montażu

Wykonać otwór ziemny LUB betonowy o głębokości 40 cm.

Otwór powinien być większy od wymiarów trampoliny o 30-40 mm na stronę.

Przed włożeniem trampoliny, wypoziomować podłoże.

Ilość użytkowników na 1 trampolinę: 1

Wiek użytkownika: od 3 lat wzwyż

Swoboda upadku: max 90 cm

Trampolina wykonana zgodnie z normą PN EN1176-1

