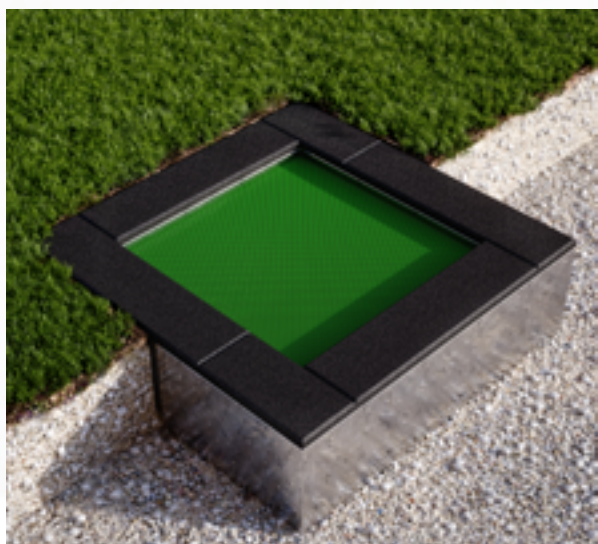


**KARTA PRODUKTU**
**TRAMPOLINA ZIEMNA KWADRATOWA**
**Nazwa kat.: TS2 x 2.5 x 2.5**

dwuczęściowa otwierana - mata naskoku: siatka



<b>Długość</b>	250 cm
<b>Szerokość</b>	250 cm
<b>Wysokość</b>	40 cm
<b>Głębokość posadowienia</b>	40 cm
<b>Wymiar maty do naskoku</b>	200 x 200 cm
<b>Strefa użytkowania urządzenia</b>	450 x 450 cm
<b>Waga trampoliny</b>	~255 kg
<b>Ugięcie maty</b>	do 25 cm (+/- 3cm)

Konstrukcja obudowy i wsporcza wykonane ze stali ocynkowanej ogniowo.

Mata skoku: siatka o mocnym splocie, odporna na warunki atmosferyczne i promienie UV.

Maty zakończone nierdzewnymi oczkami, podpięte do sprężyn, które zaczepione są do prętów wewnątrz obudowy.

Obrzeża maty skoku pokryte wieńcem grubości 40 mm z gumy EPDM/SBR, przyklejonym do ramy klejem na bazie poliuretanowej.

**Instrukcja montażu**

Wykonać otwór ziemny LUB betonowy o głębokości 40 cm.

Otwór powinien być większy od wymiarów trampoliny o 30-40 mm na stronę.

Przed włożeniem trampoliny, wypoziomować podłoże.

Ilość użytkowników na 1 trampolinę: 1

Wiek użytkownika: od 3 lat wzwyż

Swoboda upadku: max 90 cm

Trampolina wykonana zgodnie z normą PN EN1176-1

