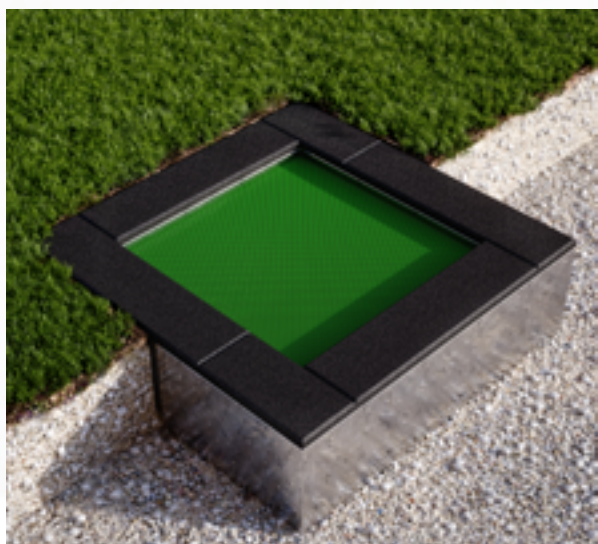


KARTA PRODUKTU
TRAMPOLINA ZIEMNA KWADRATOWA
Nazwa kat.: TS1 x 2.0 x 2.0

jednocześnie nieotwierana - mata naskoku: siatka



Długość	200 cm
Szerokość	200 cm
Wysokość	40 cm
Głębokość posadowienia	40 cm
Wymiar maty do naskoku	150 x 150 cm
Strefa użytkowania urządzenia	450 x 450 cm
Waga trampoliny	~200 kg
Ugięcie maty	do 25 cm (+/- 3cm)

Konstrukcja obudowy i wsporcza wykonane ze stali ocynkowanej ogniuo.

Mata skoku: siatka o mocnym splocie, odporna na warunki atmosferyczne i promienie UV.

Maty zakończone nierdzewnymi oczkami, podpięte do sprężyn, które zaczepione są do prętów wewnątrz obudowy.

Obrzeża maty skoku pokryte wieńcem grubości 40 mm z gumy EPDM/SBR, przyklejonym do ramy klejem na bazie poliuretanowej.

Instrukcja montażu

Wykonać otwór ziemny LUB betonowy o głębokości 40 cm.

Otwór powinien być większy od wymiarów trampoliny o 30-40 mm na stronę.

Przed włożeniem trampoliny, wypoziomować podłoże.

Ilość użytkowników na 1 trampolinę: 1

Wiek użytkownika: od 3 lat wzwyż

Swoboda upadku: max 90 cm

Trampolina wykonana zgodnie z normą PN EN1176-1

